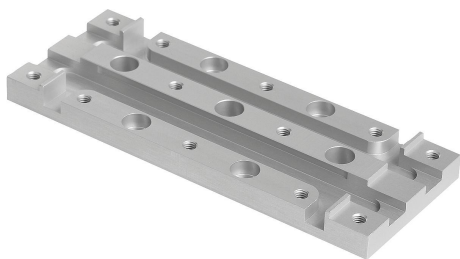


Artikelbeskrivning/produktbilder



Beskrivning

Material:
Aluminiumlegering.

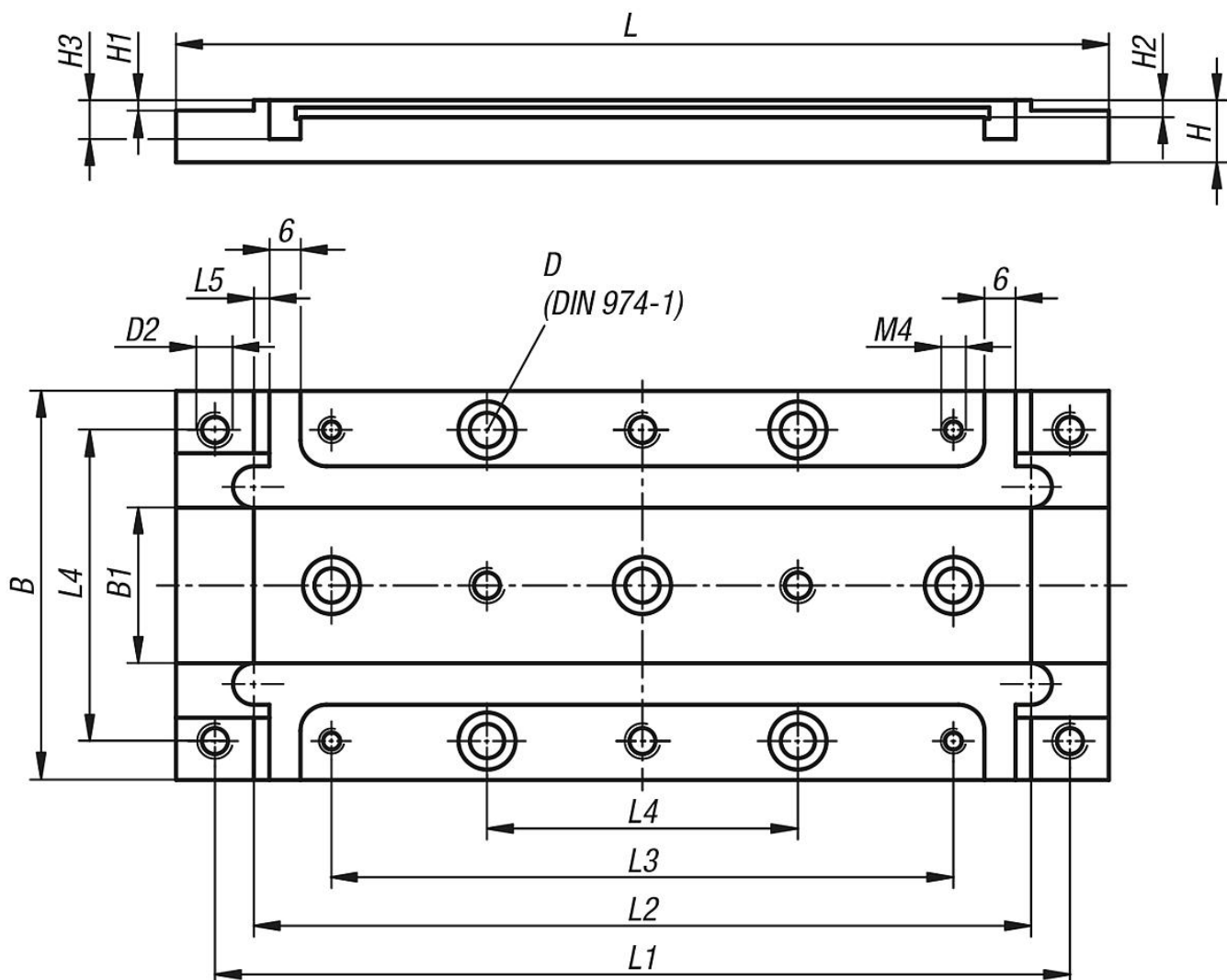
Utförande:
Anodiserat.

Anmärkning:

Monteringsplattan används för horisontell montering på det korta eller långa positioneringsbordet med eldrivning. Med spår för direkt fastsättning av induktiva närhetsbrytare (20905-005). Närhetsbrytarna kan justeras när positioneringsenheten är monterad. De gängade M4-hålen används för att fästa sensorhållare 21093.

Kan kombineras med alla andra komponenter i samma storlek.

Ritningar



Beställningsnr.	Storlek	Utförande	B	B1	D	H	H1	H2	H3	L	L1	L2	L3	L4
21090-082	8	Lång	46	10	4	10	2	2,3	6,5	120	108	96	72	36

Beställningsnr.	Storlek	Utförande	B	B1	D	H	H1	H2	H3	L	L1	L2	L3	L4
21090-122	12	Lång	75	30	6	12	2	3,3	7,5	180	165	150	120	60